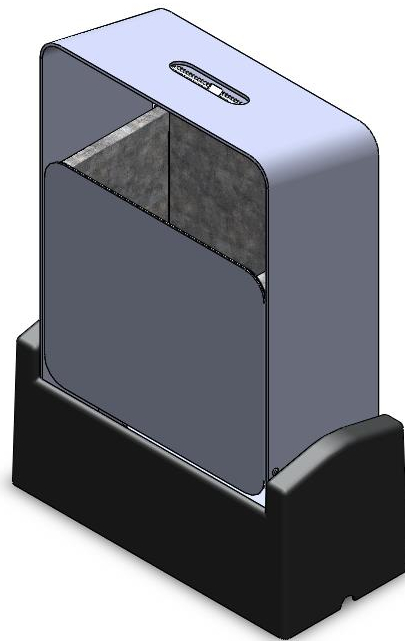


# ПАСПОРТ

## Урна



**Москва 2019**

## ОГЛАВЛЕНИЕ

|                                      |   |
|--------------------------------------|---|
| 1. ОБЩИЕ ДАННЫЕ .....                | 3 |
| 2. ТЕХНИЧЕСКИЕ ХАРАКТЕРИСТИКИ .....  | 4 |
| 3. КОМПЛЕКТ ПОСТАВКИ .....           | 4 |
| 4. ДОПОЛНИТЕЛЬНОЕ ОБОРУДОВАНИЕ ..... | 5 |
| 5. УСТРОЙСТВО И РАБОТА .....         | 5 |
| 6. УКАЗАНИЕ ПО МОНТАЖУ .....         | 5 |
| 7. ГАРАНТИЙНЫЕ ОБЯЗАТЕЛЬСТВА .....   | 5 |
| 8. МЕРЫ ПРЕДОСТОРОЖНОСТИ .....       | 5 |

## 1. Общие данные.

Настоящий паспорт является основным эксплуатационным документом на урну и содержит краткое описание, технические характеристики и сведения, необходимые для монтажа и правильной эксплуатации изделия.

Нарушение требований настоящего паспорта может повлечь серьезные травмы персонала, повреждение или полную гибель оборудования и (или) прекращение гарантийных обязательств.

Производитель оставляет за собой право не указывать на незначительные конструктивные изменения, не ухудшающие потребительские свойства товара, и (или) на изменения в составе комплектующих и их сопроводительной документации.

**Урна** предназначен для сбора и временного хранения мусора и окурков (пепельница в верхней части).

Урна выполнена в виде некапитальной сборной металлоконструкции и устанавливается на площадке. К стальному каркасу урны прикручивается откидная дверца с внутренней корзиной. Вся конструкция установлена в негорючий подиум.

Павильон для курения соответствует:

СП 20.13330.2011 «Нагрузки и воздействия»;

СП 16.13330.2011 «Стальные конструкции»;

ТУ «На конструкции и электроустановки СНРИ» от 15.09.1999 г.

Внешний вид урны представлен на рисунке 1.

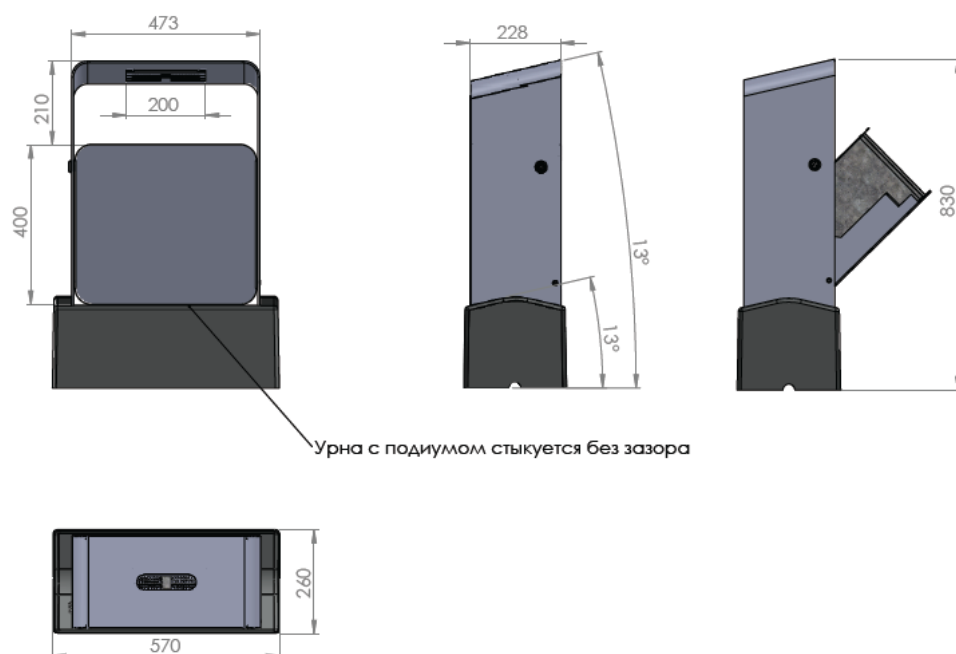


Рисунок 1 – Внешний вид и габариты урны

## 2. Технические характеристики.

| № п/п | Наименование характеристики                             | Значение                              |
|-------|---|---------------------------------------|
| 1     | 2   | 3                                     |
| 1.1   | Габаритный размер, мм                                   | 260x570x830                           |
| 1.2   | Вес, кг   | 38                                    |
| 1.3.  | Ветровая нагрузка                                       | скоростной напор ветра до 30 кг/кв.м. |
| 1.4.  | Ветровая пульсация                                      | до 30 кг/кв.м.                        |
| 1.5.  | Снеговая нагрузка                                       | до 250 кг/кв.м.                       |
| 1.6.  | Степень агрессивности окружающей среды                  | в соответствии со СНиП 2.03.11-85     |
| 1.7.  | Коэффициент надежности                                  | в пределах 1,6-1,7                    |
| 1.8.  | Ледовая нагрузка  | в пределах 10кг/кв.м.                 |
| 1.9.  | Температурный диапазон эксплуатации: металлоконструкций | -50°С до +60°С                        |
| 1.10. | Срок эксплуатации изделия                               | 5 лет                                 |
| 1.11. | Материал каркаса  | Алюминий                              |
| 1.12. | Материал пепельницы                                     | Алюминий                              |
| 1.13. | Материал подиума  | Стеклопластик                         |
| 1.14. | Материал внутренней корзины                             | Лист оцинкованный                     |
| 1.15. | Покрытие  | Порошковая краска                     |

## 3. Комплект поставки.

| № п/п | Наименование изделий комплекта  | Количество, шт |
|-------|---------------------------------|----------------|
| 1     | 2                               | 3              |
| 1.    | Каркас урны                     | 1              |
| 2.    | Стенка откидная                 | 1              |
| 3.    | Пепельница                      | 1              |
| 4.    | Внутренняя корзина              | 1              |
| 5.    | Замок урны                      | 1              |
| 6.    | Ключ для замка                  | 1              |
| 7.    | Винты крепления откидной дверцы | 2              |
| 8.    | Подиум из стеклопластика        | 1              |

#### **4. Дополнительное оборудование.**

1. Ключ для открытия урны.

#### **5. Устройство и работа.**

Урна обеспечивает круглосуточное исполнение следующих функций:

- сборка и временное хранение мусора и окурков;

Сервисное обслуживание урны (за исключением случаев плановых работ) не влияет выполнение основных функций урны.

#### **6. Указания по монтажу.**

Монтаж урны допускается только авторизованной заводом-изготовителем организацией.

#### **7. Гарантийные обязательства.**

Гарантийный срок со дня производства (продажи) - 24 месяца.

Разборка, сборка, замена элементов конструкции в гарантийный период допускается только в присутствии представителя производителя или его силами. Гарантия не распространяется на дефекты, возникшие из-за актов вандализма, хищений и стихийных бедствий.

В случае выявления несогласованных с производителем изменений в конструкции, повлекших за собой нарушение работоспособности, производитель оставляет за собой право отказать в гарантийном обслуживании.

#### **8. Меры предосторожности.**

8.1 При планировании комплекса мероприятий по эксплуатации урны внимательно изучите руководство по эксплуатации во избежание повреждения оборудования.