

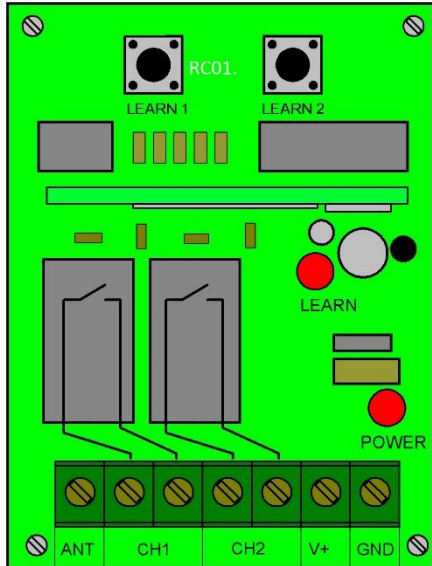
## Внешний радиоприемник RB-2 Bai

Двухканальный внешний радиоприемник «RB-2 Bai» позволяет осуществлять стабильный прием в радиусе 50м, даже в зонах с неблагоприятной помеховой обстановкой. Приемник оснащен чипом энергонезависимой памяти для хранения 100 кодов брелоков на каждом из каналов.

Приемник поставляется в пластиковом корпусе и предназначен для установки внутри помещений или вне помещений во внешнем влагозащищенном корпусе.

Питание радиоприемника осуществляется от внешнего источника.

Напряжение питания 12/24 В постоянного или переменного тока.



### Подключение.

ANT – подключение антенны.

CH1 – контакты первого канала радиоприемника (НО).

CH2 – контакты второго канала радиоприемника (НО).

V+, GND – питание.

Для обеспечения качественного приема радиосигнала рекомендуется установить внешнюю антенну. Установить ее вне помещения, в пределах зоны прямой видимости пульта управления (желательно выше уровня ворот и ограждений).

Использовать провод марки РК50 или RG58. Длина не более 10м.

Если два приемника установлены рядом, минимальное расстояние между ними должно быть не менее 5м.

### Запоминание кода.

При подключенном питании кратко нажмите кнопку «LEARN 1» для записи кода в первый канал, или «LEARN 2» для записи во второй канал

(процедура одинакова для обоих каналов). Светодиод «LEARN» загорится. Пока горит светодиод «LEARN» необходимо нажать на кнопку брелока, с которой мы хотим управлять данным каналом приемника.

Кнопку пульта удерживать пока светодиод «LEARN» не заморгает 5 раз. Процедура записи завершена.

Для каждого следующего брелока процедуру необходимо повторить.

### Управление радиоканалом возможно в моностабильном и бистабильном режимах.

#### Моностабильный режим. Как правило, используется для управления автоматикой ворот.

Описание режима: при нажатии на записанную кнопку брелока управляющие контакты радиоканала CH1 или CH2 кратко замыкаются формируя управляющий импульс. Для записи брелока в моностабильном режиме при запоминании кода необходимо кнопку записи «LEARN» (см. запоминание кода) нажать кратко **ОДИН раз**.

#### Бистабильный режим. Как правило, используется для управления светом.

Описание режима: при нажатии на записанную кнопку брелока управляющие контакты радиоканала CH1 или CH2 замкнутся и останутся замкнутыми. Контакты разомкнутся при получении следующего сигнала.

Для записи брелока в бистабильном режиме необходимо кнопку записи «LEARN» нажать кратко **ДВА раза**.

#### Стирание всех кодов внесенных в память.

Внимание: процедура необратима. Возможно стирание только всех кодов.

Для удаления всех сохраненных кодов необходимо нажать и удерживать кнопку «LEARN 1» или «LEARN 2» пока не погаснет светодиод «LEARN».

### Технические характеристики:

- |                                      |                              |
|--------------------------------------|------------------------------|
| 1. Напряжение питания                | 12 / 24 В ~/-                |
| 2. Рабочая частота                   | 433,92МГц                    |
| 3. Количество каналов                | 2                            |
| 4. Кодирование сигнала               | Fix code                     |
| 5. Число запоминаемых кодов          | 200 (по 100 на каждый канал) |
| 6. Выходы                            | НО. Сухие контакты реле      |
| 7. Ток цепи контактов реле, не более | 3А                           |
| 8. Рабочая температура               | -10 + 55°С.                  |